



ご相談・お問い合わせは

TEL 075-643-1755 FAX 075-643-1758

〒612-8429 京都市伏見区竹田西段川原町 169

竹田駅2番出入口より徒歩5分

医療法人社団 高安医院グループ

<http://takayasu-group.net/>

高安医院／訪問看護ステーション神川／あゆみ訪問看護ステーション／通所介護高安デイサービス  
療養通所介護たかやす／複合型サービスみちくさ／サービス付き高齢者向け住宅れんげ



# れんげ

サービス付き高齢者向け住宅





「これから」を楽しむ我が家。

皆様の終の棲家として、安心安全な暮らしを24時間体制でサポートする住宅、それがサービス付き高齢者向け住宅「れんげ」です。  
ご本人はもとより、ご家族の皆様にもご安心いただけます。



## サービス付き高齢者向け住宅とは

バリアフリー構造等を有し、介護・医療と連携し高齢者を支援するサービスを提供する住宅を「サービス付き高齢者向け住宅」といいます。これは、高齢者の住宅の安定を確保することを目的として、国土交通省・厚生労働省の共管として創設された制度です。

## このような不安を抱えていませんか？

「自宅での暮らしに不安を感じ始めた。」

「まだ介護施設に入りたくない。」

「生活の中で必要なときだけ支援してほしい。」

「健康や介護について不安を感じている。」

その他様々な場面でお困りのことを一体的にサポートし、安心・安全な暮らしを提供します。

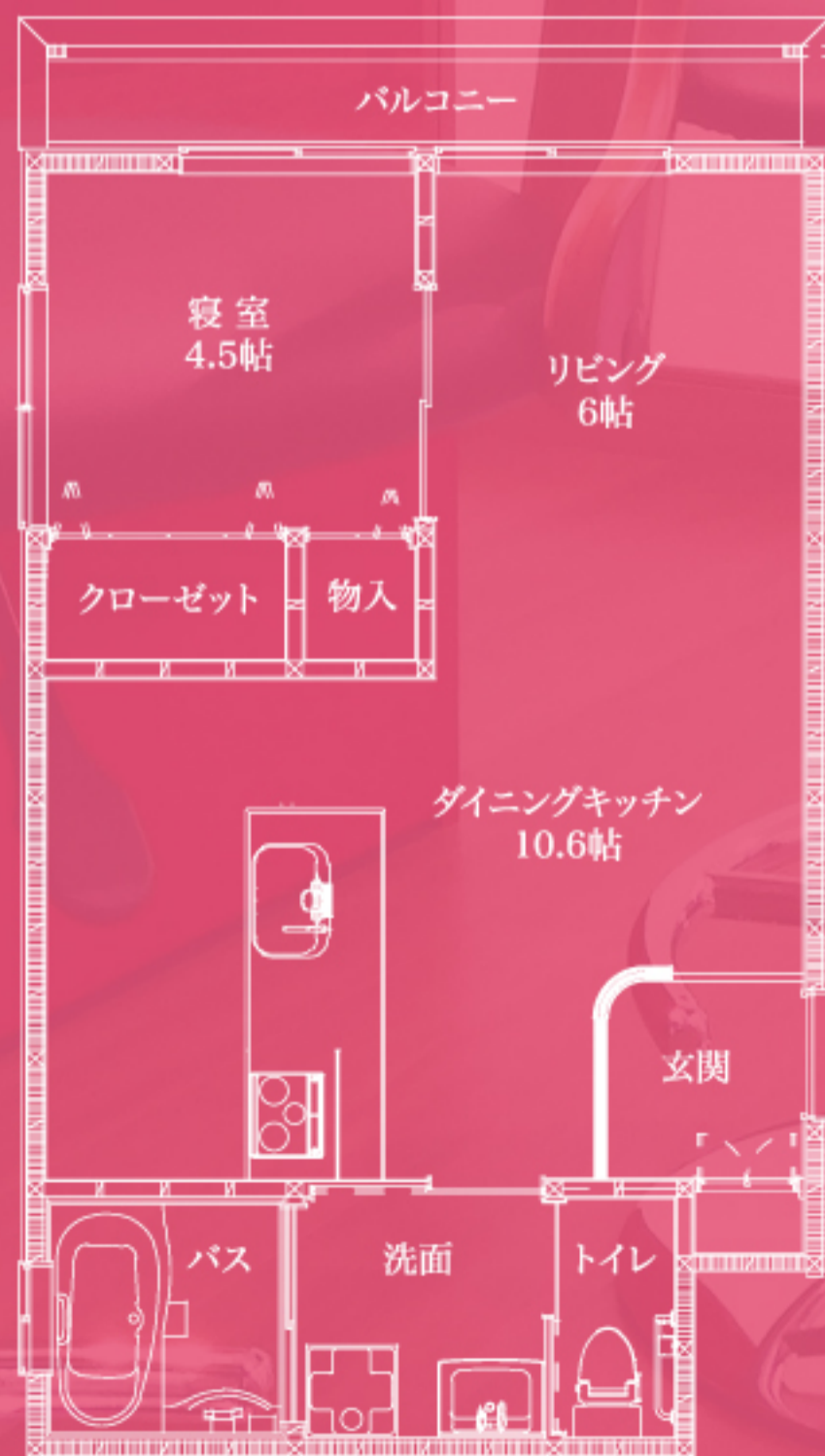




ROOM PLAN

# VIP 1

47.98m<sup>2</sup>



カウンターキッチンを備えた  
贅沢な解放感

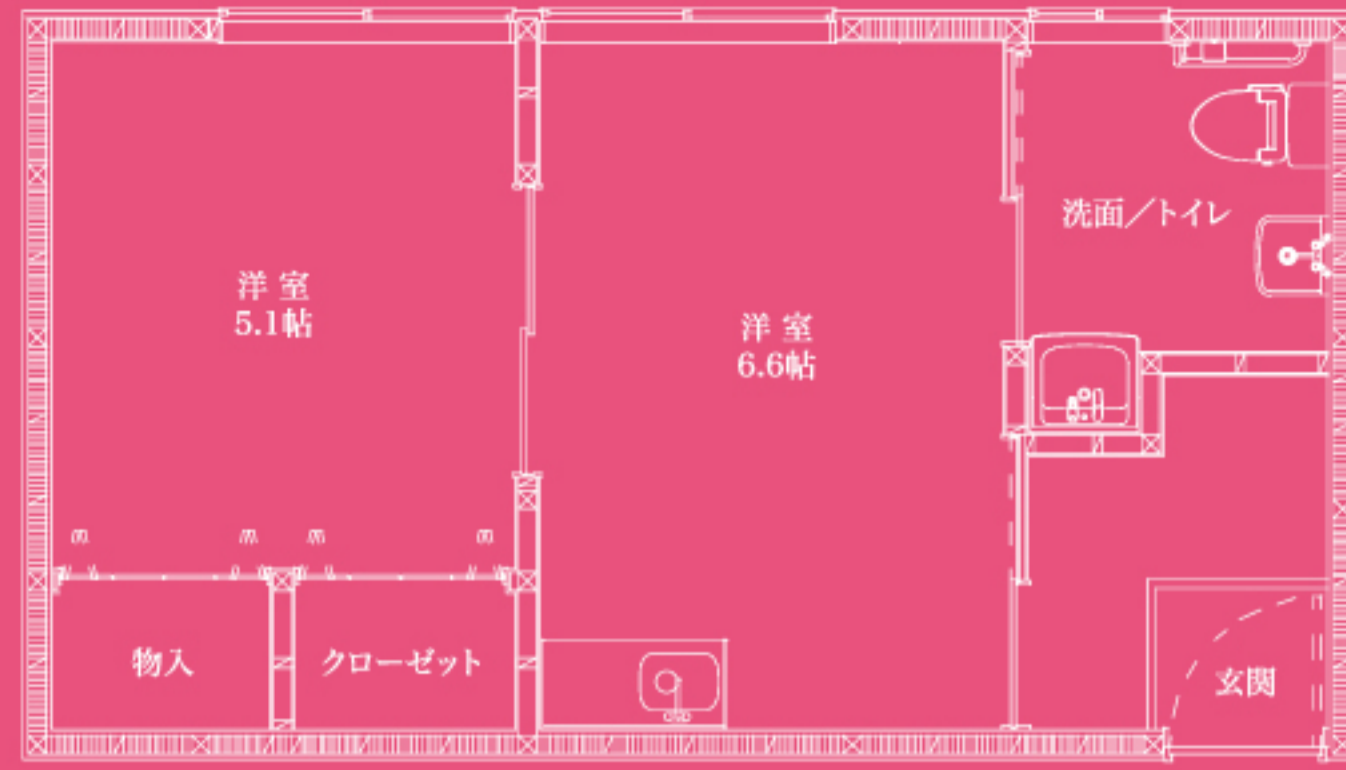




ROOM PLAN

No.1 / 4

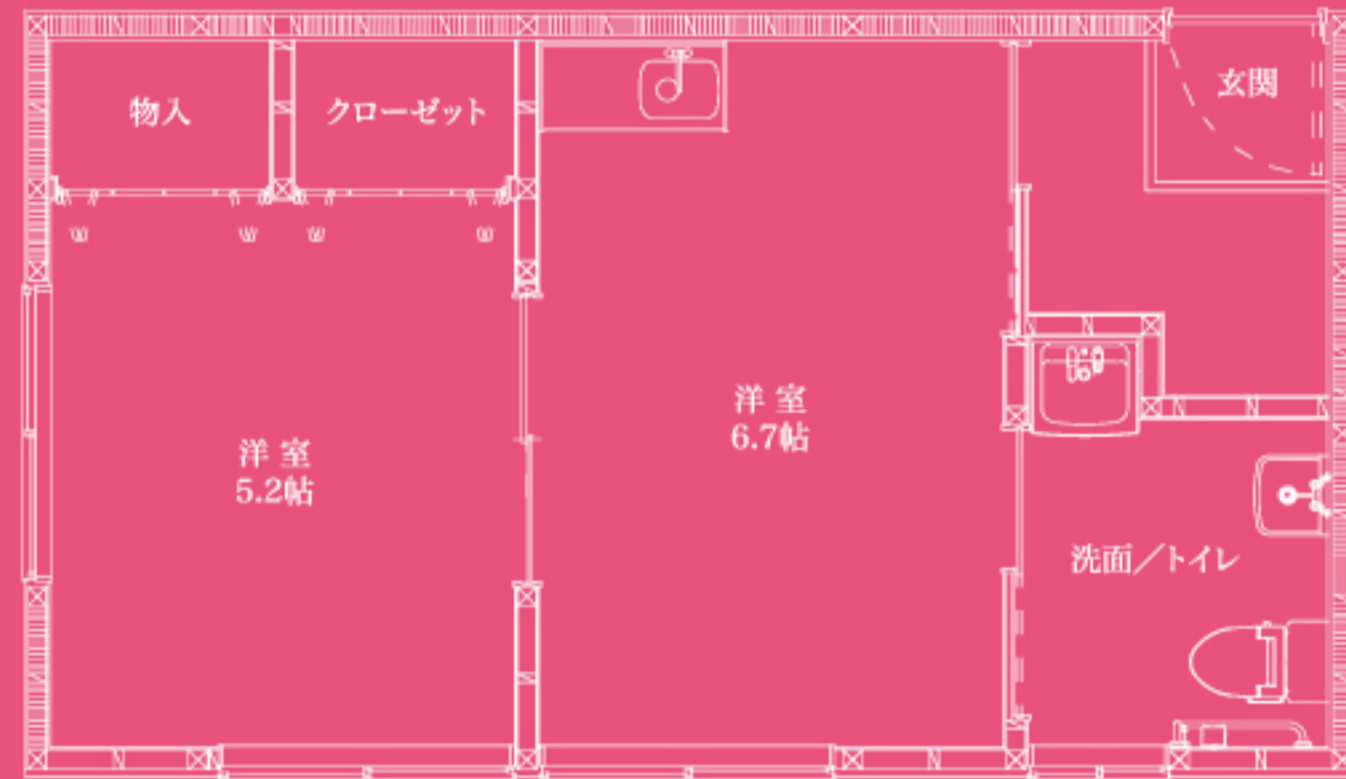
29.12m<sup>2</sup>



ROOM PLAN

No.2

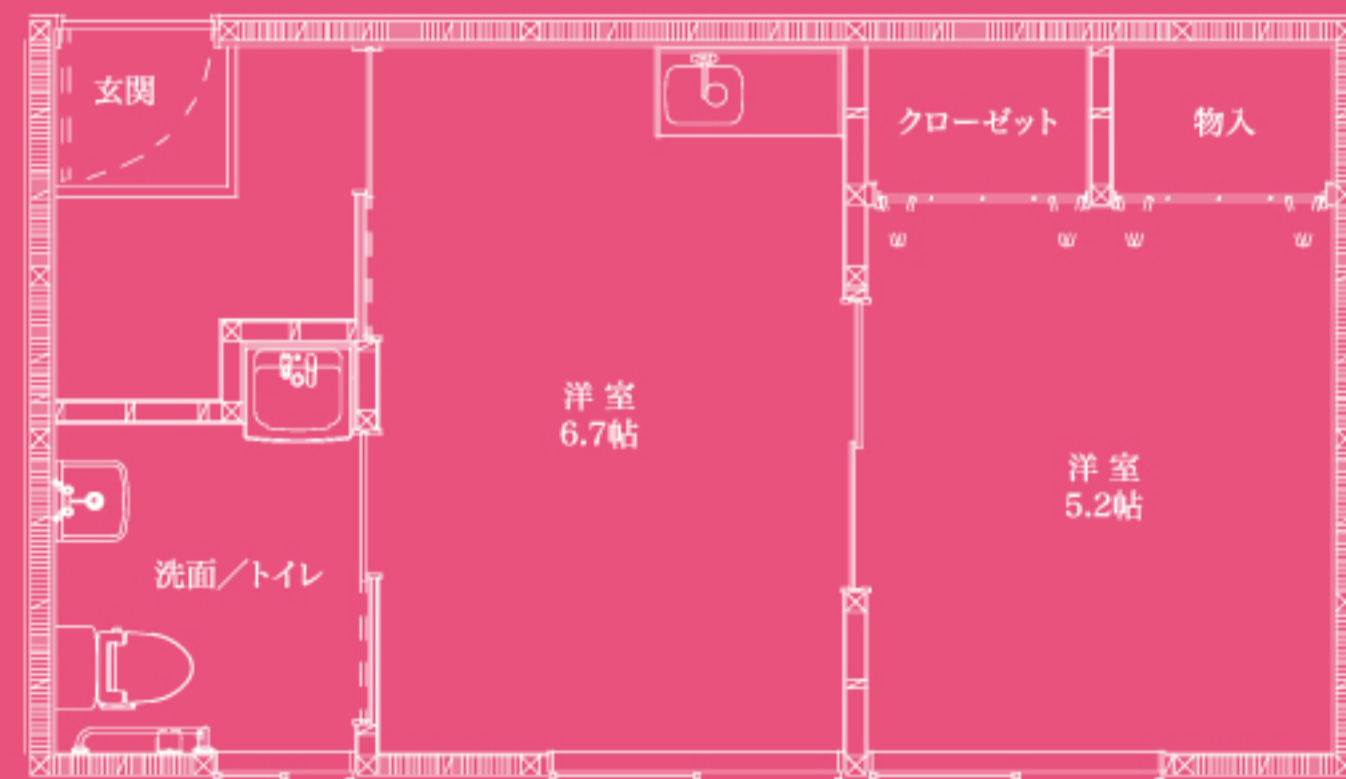
29.81m<sup>2</sup>



ROOM PLAN

No.3

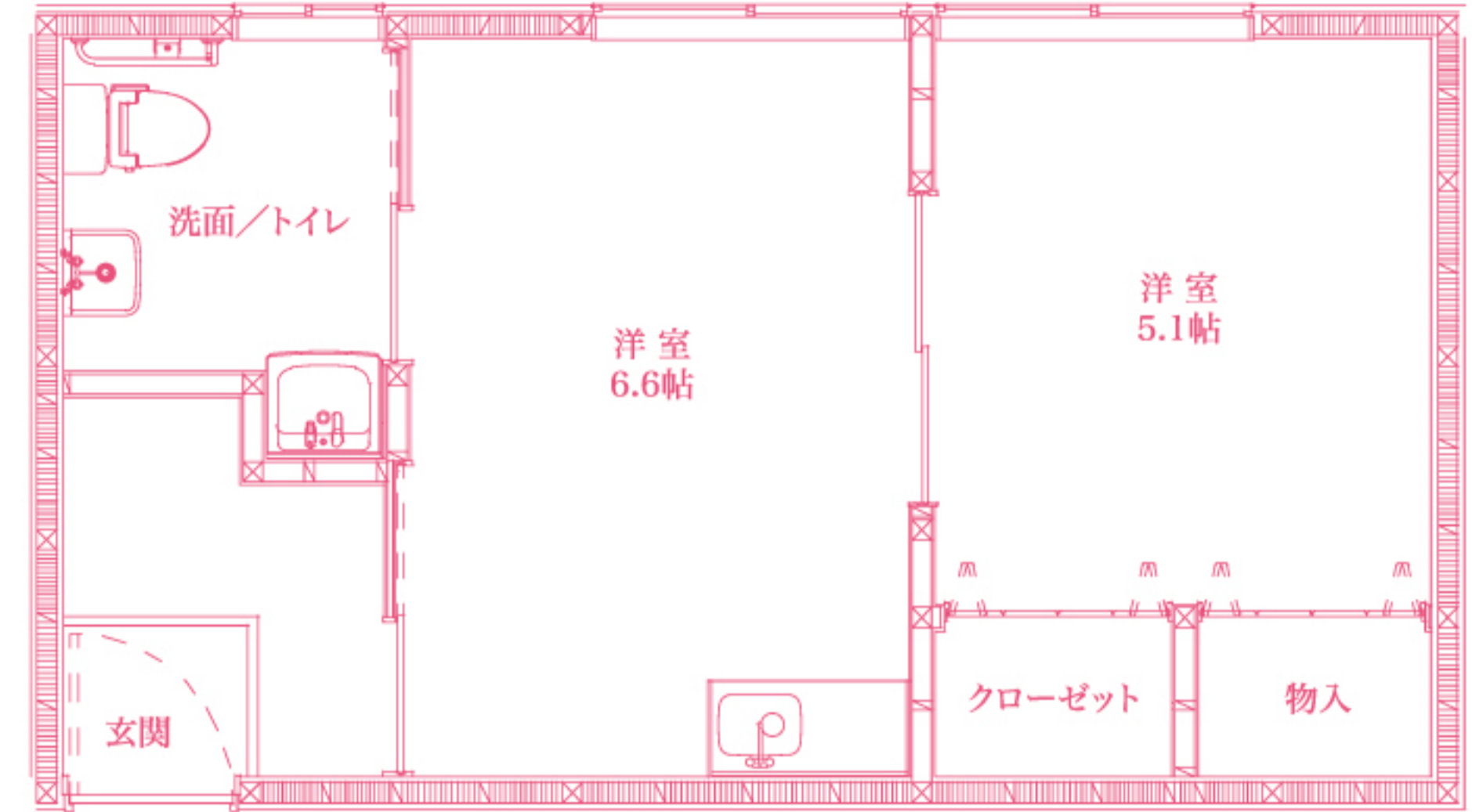
29.81m<sup>2</sup>



ROOM PLAN

No.5

29.12m<sup>2</sup>



暮らしの安心がつまった機能的な室内



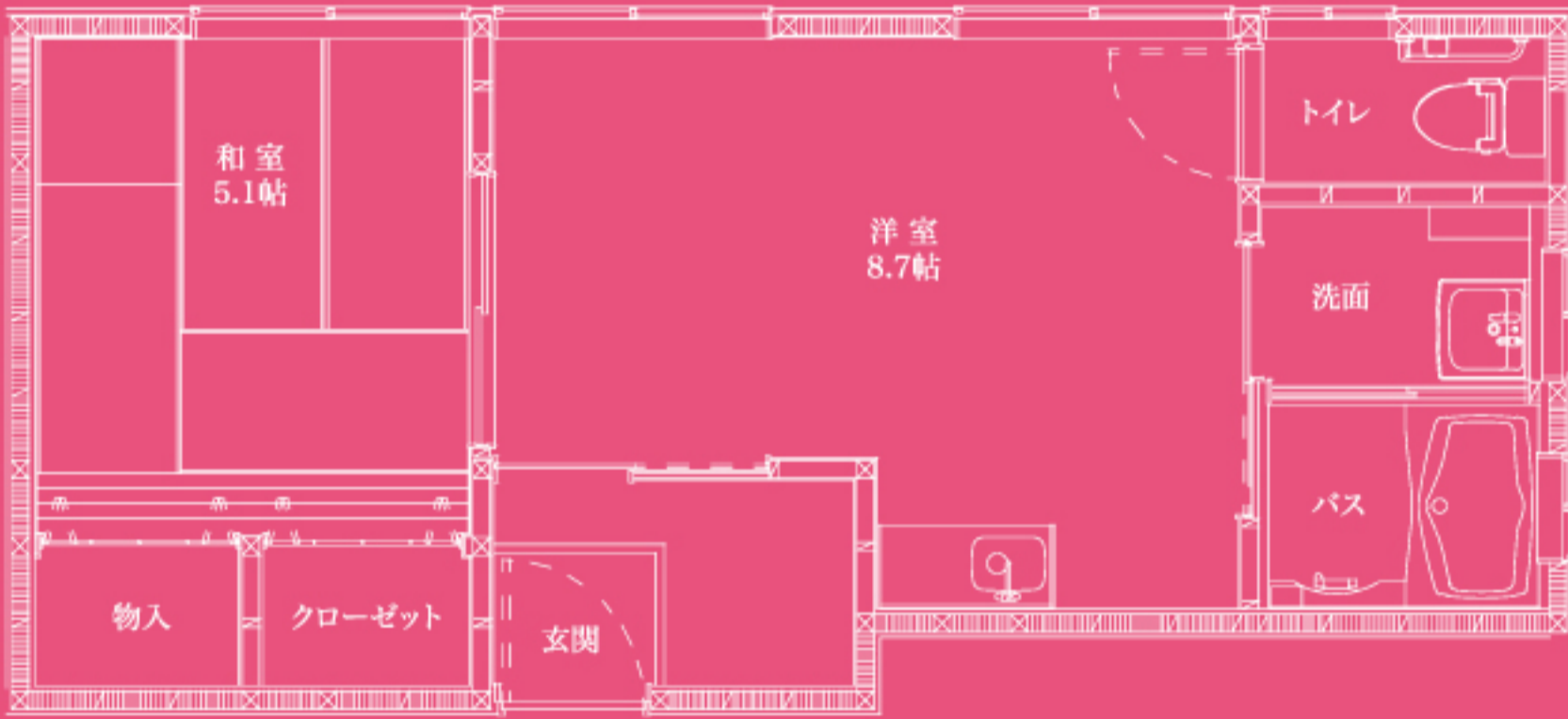


ROOM PLAN

No.6

34.53m<sup>2</sup>

和室+洋室、  
やすらぎと快適の空間

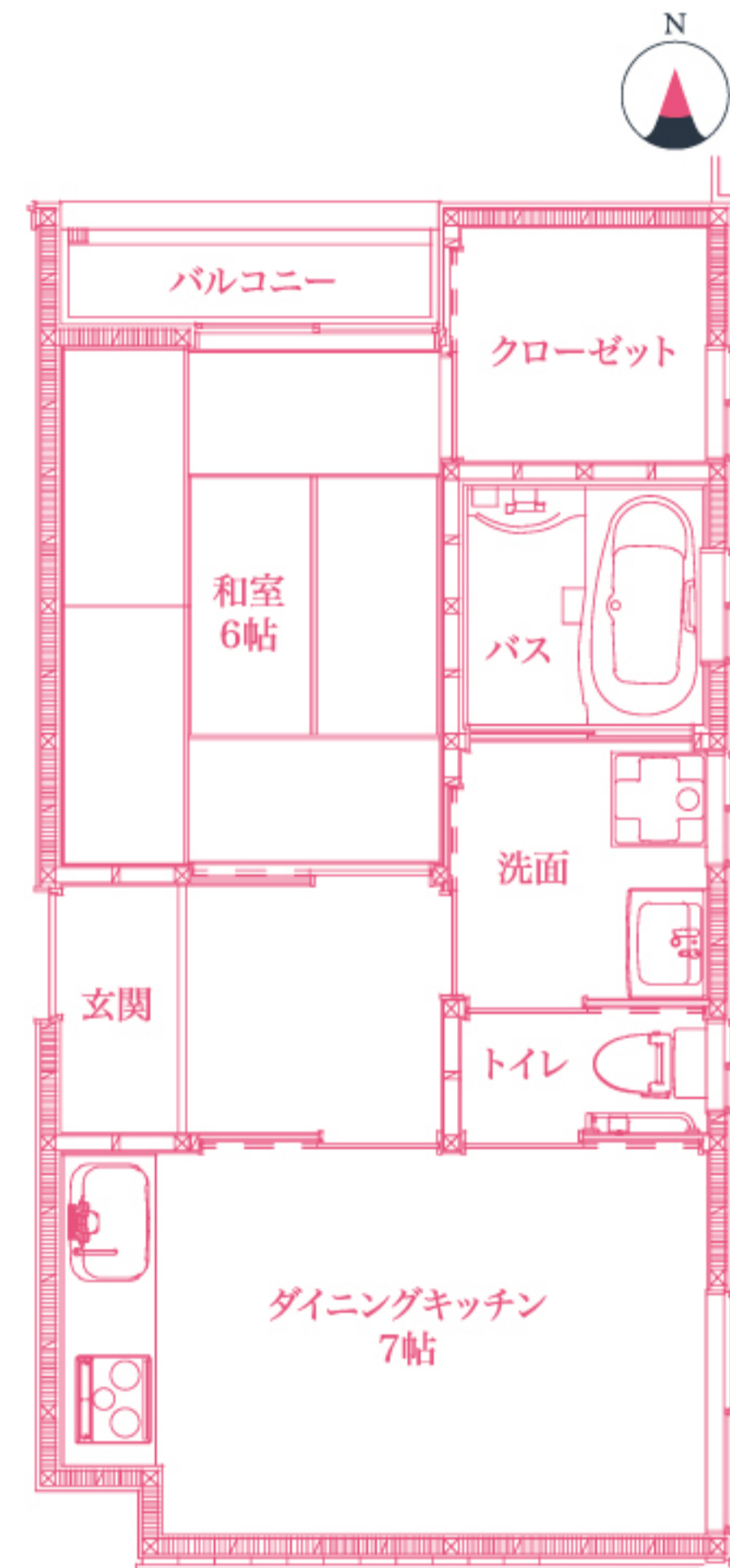


ROOM PLAN

VIP-2

34.72m<sup>2</sup>

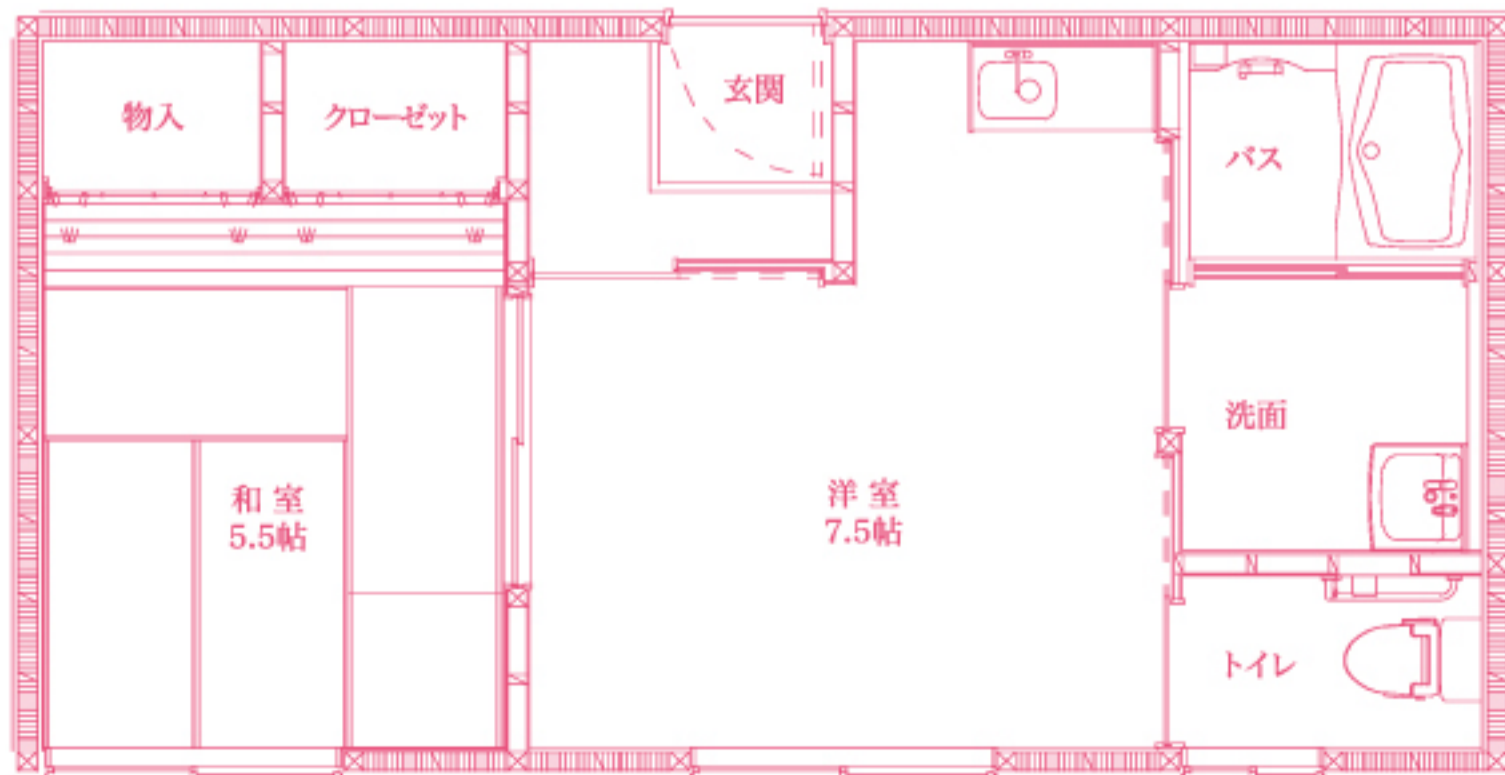
こだわりの内装が演出する上質な時間



ROOM PLAN

No.7

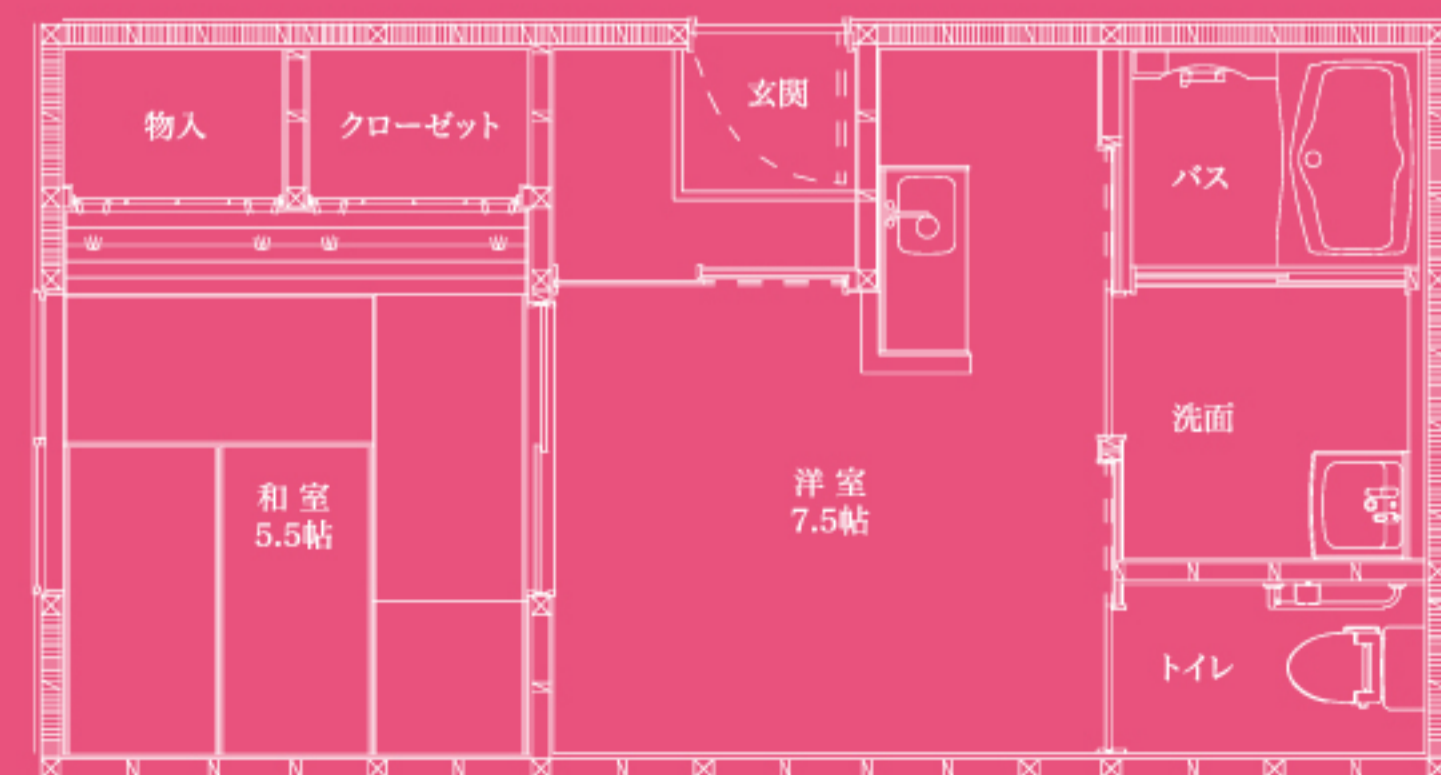
33.53m<sup>2</sup>



ROOM PLAN

No.8

31.67m<sup>2</sup>





## 住戸設備



台所



洗面



浴室設備等

(VIP-1、VIP-2、No.6、No.7、No.8)



専用トイレ



緊急通報装置



鍵付き個室



宅配メール  
BOX

加齢対応構造／収納設備／給湯設備／地デジ対応／冷暖房設備／  
安否確認設備／インターネット設備等（ご希望により）

## 共用設備



カラオケルーム

日中、自由にご予約いただき、ご家族やご友人などご利用いただけます。  
※利用者様の状態により、スタッフが同伴させていただく場合がございます。



共同浴場

入居者様向けに、共同でご利用いただける浴場を完備しています。  
(一部時間帯使用不可)



足湯

中庭を望む開放的なスペースで、ご自由にお楽しみください。  
(天候等による制限あり)



中庭

施設中央に吹き抜けの中庭がございます。家庭菜園や体操などにご利用頂けます。



食堂／ラウンジ

共同でご利用可能なラウンジがございますので、ご利用者様との交流にお使いください。

## その他サービス

### 健康管理サービス

当マンションで安心した生活が送れるよう、看護師が毎日朝晩お部屋に伺い、入居者様の日常の健康管理や健康相談を無料で承ります。



### 医療・介護サービス（一部介護／医療保険対応）

- ◆ 24時間常時対応
- ◆ 医師が定期的に訪問し、診療や医療に関する相談に応じます。
- ◆ 急な病気になられた場合に、いつでも検査等が受けられます。
- ◆ 同法人内医療をはじめ、介護保険サービスでの通所介護や訪問看護、複合型サービス（小規模多機能／訪問看護／訪問介護／通所介護）、医師による往診等が受けられます。  
要介護者はいつでも必要なときに医療・介護サービスが受けられます。

### 生活サービス

食事の提供（委託）や買い物の代行（有料）等をいたします。また、マンション専属の相談員が悩み事やご希望等の相談を親身に受け止め、入居者様の快適な暮らしを支えます。

### オプションサービス（ご希望により）

- ◆ 買い物代行サービス：毎週火・金曜日 ¥890-/回  
当施設内に備えた日用品であれば、商品代金のみでお渡し可能な場合もございます。
  - ◆ 不用品回収サービス：大きさ重さにより金額変動
  - ◆ 通院送り迎えサービス：タクシーチケット対応
  - ◆ 駐車スペースレンタル：台数制限あり ¥7,000-/月
  - ◆ 洗濯サービス：  
当マンション規定ランドリーボックス1杯 ¥200-
- その他医療者による無料のミニイベント等を三か月毎に開催いたします。



### 連携医療機関

医療法人社団高安医院では外来診療、各種検査、往診等を行っています。その他連携介護施設等がございますので、お気軽にご相談ください。



医療法人社団高安医院は法人設立25年になりました。25年の実績でご利用者様の希望があれば、外来診察や在宅医療等、全力でバックアップさせていただきます。

医療法人社団高安医院  
理事長 高安 文哉